

CHAMPION 52 | 67

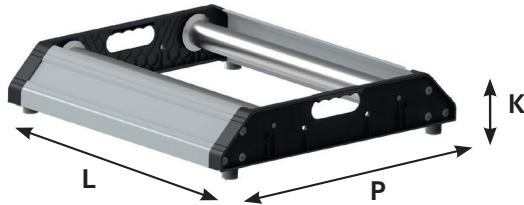
Käyttöohje



CHAMPION kaapelinvetorulla

Yleiset tuotetiedot ja turvallisuusohjeet

CHAMPION kaapelinvetorulla on tarkoitettu käytettäväksi vain kaapelikelojen kanssa. Laite on tarkoitettu vain kaapelin vetämiseen kaapelikelalta ja/tai -kelalle. CHAMPION kaapelinvetorulla on tarkoitettu jokapäiväiseen käyttöön varustolla tai työmaalla. Sitä voidaan käyttää myös säilytysratkaisuna varastoissa ja muissa tuotantotiloissa. Huomaa, että kaapelinvetorullaa saa käyttää vain lattialla.



	CHAMPION 52	CHAMPION 67
Kelan enimmäisleveys	520 mm	670 mm
Kelan halkaisija	150–900 mm	150–900 mm
Paino (ilman siirtopyöriä)	7,2 kg	9,0 kg
Enimmäiskuormitus	200 kg	200 kg
Leveys (L)	577 mm	727 mm
Pituus (P)	565 mm	565 mm
Korkeus (K)	120 mm	120 mm
Käyttölämpötila	-15...+40 °C	-15...+40 °C
Käyttökohte	Kuormituksen kestävä ja suora taso	Kuormituksen kestävä ja suora taso

CHAMPION kaapelinvetorullaa käytettäessä on aina noudatettava yleisiä turvallisuusohjeita.

CHAMPION kaapelinvetorulla on valmistettu lasikuituvahvisteisesta polyamidista sekä ruiskuvaluetusta alumiinista ja varustettu neljällä luistamattomalla kumitassulla. Kumitassut voi tarvittaessa vaihtaa myös ohjauspyöriin.

Kelarullien etäisyys	Kelakoot
150 mm	150–300 mm
300 mm	400–900 mm
330 mm	400–600 mm

» Älä koskaan käytä viallista järjestelmää

Viallisen CHAMPION kaapelinvetorullan käyttäminen voi aiheuttaa vammoja, tai huomattavia aineellisia vahinkoja.

» Käytä aina asianmukaisia henkilönsuojaimia

Käyttö ilman riittäviä henkilönsuojaimia voi aiheuttaa vakavia vammoja. Käytä aina sopivia työvaatteita, -jalkineita ja -käsineitä.

» Keskity aina huolellisesti järjestelmän käyttöön

Älä koskaan käytä järjestelmää, jos olet liian väsynyt, tai lääkeaineiden vaikutuksen alainen.

» Siisti työkohte – työturvallisuus

Työkohteen pitäminen siistinä ja puhtaana auttaa välttämään tapaturmia.

» Noudata ohjeita

Rakenne- ja käsittelyvirheet voivat aiheuttaa vakavia vammoja.

» Järjestelmään ei saa tehdä muutoksia

Järjestelmään ja sen rakenteeseen ei saa missään tapauksessa tehdä muutoksia. Se aiheuttaa tapaturmavaaran.

» Järjestelmän hoito

Huoltovälejä on noudatettava pitkän käyttöiän ja käyttövalmiuden varmistamiseksi.



Huomio

Järjestelmän kokoamisen aikana on puristumis- ja murskautumisvaara. Toimi kaikkien käyttöohjeissa mainittujen turvallisuuteen liittyvien tietojen mukaisesti. Käytä aina asianmukaisia henkilönsuojaimia.



Varoitus

Lue kaikki turvallisuusohjeet ja noudata käyttöohjeessa annettuja ohjeita. Jollei turvallisuusohjeita noudateta, seurauksena voi olla vakavia vammoja.

Kokoa CHAMPION kaapelinvetorulla seuraavasti:

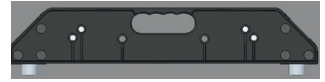
Vaihe 1



Kuva 1.1



Kuva 1.2



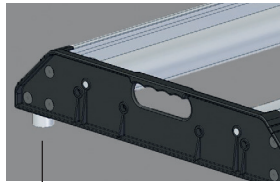
Kuva 1.3

Ota kaikki osat pois pakkauksesta. Pienet osat on pakattu erikseen pienenne pussiin. Tarkista, että kaikki pienet osat ovat mukana toimituksessa (12 ruuvia, 4 kumitassua, 1 kuusiokoloavain).

Vaihe 2



Kuva 2.1



Kuva 2.2



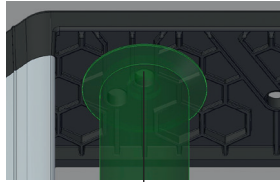
Kuva 2.3

Työnnä sivupaneeli [kuva 2.1 (a)] kiinni sisäosiin [kuva 2.1 (b)] ja kiinnitä ne toisiinsa kolmella mukana toimitetulla ruuvilla [kuva 2.3 (a) (b) (c)]. Kiristä ruuvit tiukasti käsin. Kokoonpano on nyt kuten [kuvassa 2.2 (a)]. Asenna luistamattomat kumitassut mukana toimitetuilla kiinnittimillä [kuva 2.2 (a)] ja varmista, että kokoonpano on tukevasti niiden varassa.

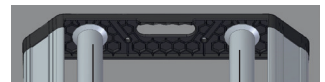
Vaihe 3



Kuva 3.1



Kuva 3.2



Kuva 3.3

Työnnä kaksi keltarullaa paikalleen rakenteeseen [kuva 3.3 (a)]. Voit vaihtaa itse rullien sijaintia työntämällä jousitetun akselin haluamaasi aukkoon [kuva 3.2 (a)]. Valitse jokin kohdista [kuva 3.1 (a) (b) (c)].

Kun tilaat uusia osia tai varaosia, käytä seuraavia tuotenumeroita:

LAPP-tuoteno	Tuotteen kuvaus
85008070	CHAMPION 52
85008071	CHAMPION 67
85008072	CHAMPION siirtopyöräsarja
85008073	CHAMPION kumitassut (4 kpl)
85008074	CHAMPION ruuvit (sarja)
85008075	CHAMPION sivupaneeli
85008076	CHAMPION keltarulla 520 mm
85008077	CHAMPION etuosa 520 mm
85008078	CHAMPION keltarulla 670 mm
85008079	CHAMPION etuosa 670 mm



Varoitus

Jos havaitset ruuveissa kulumisen merkkejä, vaihda ne heti uusiin. Jos ruuvit löystyvät, kiristä ne uudelleen käsin. Tarkista kaikki liikkuvat osat ennen työn aloittamista.

CHAMPION kaapelinvetorulla

Lisäohjeet ja -ehdot

Rakenne ja käyttökohteet

CHAMPION on yleisallinen kaapelinvetorulla, jossa on kevyt lasikuituvahvisteista polyamidista ja alumiinivalusta valmistettu hybridirakenteinen runko. CHAMPION kaapelinvetorullassa on kaksi suljettuun kuulalaakereihin laakeroitua kellarullaa ja neljä luistamatonta kumitassua. Lisävarusteena on saatavana liikuttelua helpottavat siirtopyörät.

Takuu

Jos tuotetta käytetään asianmukaisesti, sen takuaika on yksi vuosi (12 kk) tuotteen toimituspäivästä lukien.

Käytöstäpoisto

Jollei muuta ole sovittu, tuote on purettava osiin ja osat on kierrätettävä.

- » Toimita metalliromu keräyspisteeseen.
- » Kierrätä muovi.
- » Lajittele ja kierrätä muut materiaalit.

Tekijänoikeustiedot

Tämän dokumentaation siirtäminen ja kopiointi on kielletty. Myös sen sisällön uudelleenkäyttäminen tai julkistaminen sekä dokumentaation luvaton julkaiseminen on kielletty. Oikeuksien loukkaukset voivat aiheuttaa vahingonkorvausvaatimuksia. Kaikki patentteja, hyödyllisyyksille tai hyödyllisyyksien rekisteröintiä koskevat oikeudet pidätetään.

Huolto ja ylläpito

CHAMPION kaapelinvetorulla ei tarvitse huoltoa.

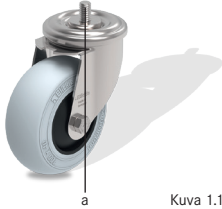


Varoitus

Noudata asennusvaiheita ja toimi tarkalleen ohjeissa esitetyllä tavalla. Ohjeiden noudattamatta jättämisestä, tai ohjeisiin tehtyistä muutoksista voi aiheutua vaaraa ja vakavia vammoja.

Lisävarusteet – siirtopyörät

Asenna CHAMPION kaapelinvetorullan siirtopyörät seuraavien ohjeiden mukaisesti. Lue ohjeet ja noudata niitä. Tämä on turvallisen työskentelyn perusvaatimus. Noudata käyttökohteen turvallisuusohjeita ja tapaturmantorjuntamääräyksiä.



Kuva 1.1



Kuva 1.2

Irrota CHAMPION kaapelinvetorullan kumitassut. Asenna lukkorengas kohdistuspulttiin [kuva 1 (a)] ja kierrä pyörä paikalleen CHAMPION kaapelinvetorullaan. Käytä kiintoavainta (17). Kiristä pyörä tiukasti.

Siirtopyörät	
Pyörän halkaisija	100 mm
Paino pyörää kohti	615 g lukottomana, 885 g lukollisena
Pakkauksen sisältö	2 lukollista ja 2 lukotonta ohjaavaa pyörää 4 lukkorengasta

Seuraa Lapp Automaatiota!



Lapp Automaatio Oy

Martinkyläntie 52, 01721 Vantaa

lappautomaatio.fi

LAPP AUTOMAATIO