

## SKINTOP® CLICK - Asennusohje



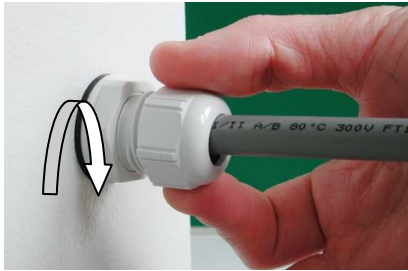
1. Aseta läpivienti paikalleen ja paina aukkoonsa. Kaikkien kiinnitysnokkien tulee naksastaa auki levyn takana.



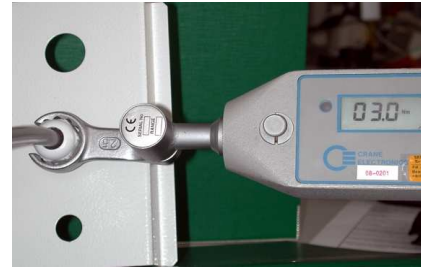
2. Kiinnitä läpivienti levyyn kiertämällä kiristysmutteria vastapäivään sormitiukkauteen.



3. Työnnä kaapeli paikalleen.



4. Kierrä tiivistysmutteria käsin myötäpäivään, samalla kiristysmutteria paikallaan pitäen.



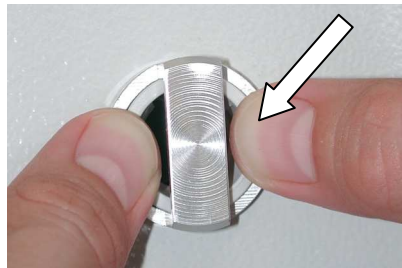
5. Kiristä tiivistysmutteri oikeaan kiristysmomenttiin, katso taulukko alla.

## SKINTOP® CLICK - Irrotusohje

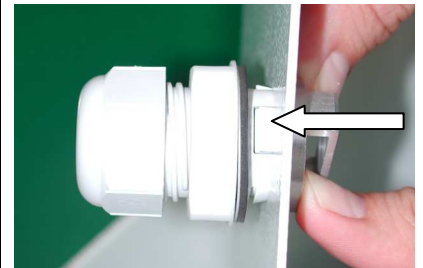
Jokaiselle CLICK-koolle (12, 16, 20, 25 ja 32) on oma irrotustyökalu. Irrotustyökalu sisältyy jokaiseen täyteen pakkaukseen.




1. Aseta irrotustyökalu paikalleen ja paina se kiinnitysnokkien päälle.



2. Avaa lukitus painamalla työkalu SKINTOP® CLICK -läpiviennin päälle molemmilla peukaloilla.



3. Paina SKINTOP® CLICK ulos aukostaan molemmilla peukaloilla.


Koko	Kierteettömän aukon halkaisija [mm]	SKINTOP® CLICK ja CLICK BS Tiivistysalue [mm]	SKINTOP® CLICK-R Tiivistysalue [mm]	Kiristysmomentti M [Nm]		Lämpötila-alue: -20°C ... +100°C
Ø12	12,3 -0,2	3,5 - 7	1-5	1,0		
Ø16	16,3 -0,2	5 - 9	4-7	2,5		
Ø20	20,3 -0,2	7 - 13	5-10	6		
Ø25	25,3 -0,2	9 - 17	6-13	8		
Ø32	32,3 -0,2	11 - 21	7-15	7		

## SKINTOP® CLICK Assembly Instructions

<p>1. Position and press the gland into the housing. (all snap-fits have to be clicked)</p>	<p>2. Fasten the gland with counter-clockwise rotation of the pressure nut.</p>	<p>3. Lead the cable through.</p>
		<p>5. Retighten the cap nut with prescribed torque.</p>
<p>4. Tighten the cap nut by the hand with a clockwise rotation during you hold the pressure nut.</p>		

## SKINTOP® CLICK Disassembly Instructions

<p>1. Position the disassembly tool and push the tool over latch to unlock.</p>	<p>2. Open latch system by pressing with both thumbs on SKINTOP® CLICK.</p>	<p>3. Push out SKINTOP® CLICK with both thumbs.</p>

Dimension	Diameter for unthreaded holes [mm]	SKINTOP® CLICK clamping- and sealing range [mm]	SKINTOP® CLICK-R clamping- and sealing range [mm]	Torque M [Nm]		Temperature range: -20°C ... +100°C
Ø12	12,3 -0,2	3,5 - 7	1-5	1,0		
Ø16	16,3 -0,2	5 - 9	4-7	2,5		
Ø20	20,3 -0,2	7 - 13	5-10	6		
Ø25	25,3 -0,2	9 - 17	6-13	8		
Ø32	32,3 -0,2	11 - 21	7-15	7		